

ETRE TEMOIN D'UN ACCIDENT : QUE FAIRE ?

PROTEGER

Sur autoroute

1. Allumer ses feux de détresse dès le ralentissement.
2. Se garer avec prudence sur la bande d'arrêt d'urgence s'il est possible de déplacer les véhicules accidentés. Même consigne si vous vous arrêtez afin de porter assistance à quelqu'un dans le cas où un autre véhicule n'est pas déjà stationné dans cette intention.
3. Mettre les passagers à l'abri à l'extérieur du véhicule, derrière les barrières de sécurité si elles existent, ou loin de la chaussée.
4. Se diriger immédiatement vers la borne d'appel d'urgence la plus proche.
5. Interdire de fumer à proximité pour éviter un incendie.
6. Conserver la fluidité du trafic en sens inverse. Ne pas ralentir pour regarder.

Sur route

1. Allumer ses feux de détresse dès le ralentissement.
2. Se garer avec prudence en évitant de gêner l'accès au secours, s'il est possible de déplacer les véhicules accidentés. Même consigne si vous vous arrêtez afin de porter assistance à quelqu'un, dans le cas où un autre véhicule n'est pas déjà stationné dans cette intention.
3. Mettre les passagers à l'abri à l'extérieur du véhicule. Sortir du côté opposé au trafic.
4. Baliser l'accident par un triangle à 200 mètres en amont, s'il est possible de le faire en toute sécurité (densité de circulation, visibilité ...).
5. Interdire de fumer à proximité pour éviter un incendie.

Pour les véhicules accidentés

- Couper le contact de tous les véhicules.
- Débrancher la batterie car risque d'incendie si étincelles.
- Caler les véhicules en cas d'instabilité. Passer une vitesse ou serrer le frein à main.

ETRE TEMOIN D'UN ACCIDENT : QUE FAIRE ?

ALERTER

Prévenir les secours ! Ne jamais penser qu'une autre personne les aura déjà prévenus. Garder son calme. Etre bref et précis.



Sur autoroute

- Appeler impérativement depuis une borne d'appel d'urgence. C'est le seul moyen de contacter directement les secours concernés et d'être immédiatement localisé.

Sur route

- Borne d'appel d'urgence : ligne directe
- Téléphone fixe, cabine téléphonique ou téléphone mobile

15 SAMU **17 Police /gendarmerie** **18 Pompiers** **112 toutes urgences**

Ce qu'il faut savoir

- Les bornes d'appel sont situées tous les deux kilomètres sur autoroute. On les trouve également sur les voies rapides, les périphériques et dans les tunnels.
- Le 112 est valable dans les pays de l'union européenne. Il donne accès à tous les services d'urgence. Dès réception de votre appel, un opérateur vous aiguille vers le service adéquat.
- Depuis un téléphone fixe, les numéros d'urgence sont accessibles gratuitement, même lorsque la ligne a été coupée. Depuis une cabine téléphonique, ils sont joignables sans moyen de paiement.
- Depuis un téléphone mobile, on peut les composer gratuitement, même sans carte SIM ou lorsque le forfait est épuisé.



Des précisions vitales

Pour agir vite et avec le maximum d'efficacité, les secours ont besoin de certaines précisions. Vous devez leur transmettre :

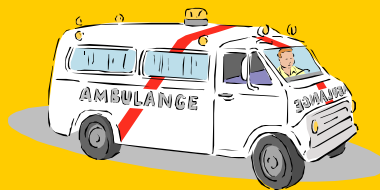
- Le lieu précis de l'accident (numéro de la voie, point kilométrique) sauf si vous appelez d'une borne d'arrêt d'urgence;
- Le nombre et le type de véhicules impliqués;
- Le nombre, l'état apparent et la situation des victimes ;
- L'existence de facteurs aggravants (incendie, carburant sur la chaussée, route bloquée, odeur suspecte, véhicule tombé à l'eau...).

33

1203

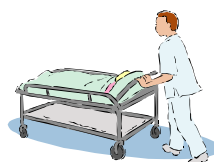
Cette plaque indique un transport de produit dangereux. Eloignez vous de ce véhicule s'il est impliqué dans un accident et signalez-le aux secours.

ETRE TEMOIN D'UN ACCIDENT : QUE FAIRE ?



SECOURIR

- Laissez les victimes dans les véhicules, sauf en cas d'incendie ou autre risque.
- La victime est inconsciente, mettez-la en position latérale de sécurité (à n'effectuer que si vous êtes détenteur d'un brevet de secouriste).
- En cas d'hémorragie abondante, comprimez la plaie.
- Couvrez les victimes.
- Parlez aux blessés, réconfortez-les .
- Demandez aux badauds de vous aiderou de s'éloigner.



ATTENTION

- Ne pas déplacer un blessé, sauf en cas de danger imminent.
- Ne pas retirer le casque.
- Ne donner ni à boire ni à manger.
- Ne pas arracher les vêtements d'un brûlé.

FEU DE VEHICULE

- En cas de départ de feu, utilisez votre extincteur sous le moteur **et** par la calandre.
- Si le feu est déjà déclaré, éloignez vous du véhicule au plus vite, après avoir mis les éventuelles victimes en sécurité.
- **N'utilisez jamais d'eau !**
- **Ne soulevez jamais le capot !**

(attention aux véhicules GPL : risque d'explosion)